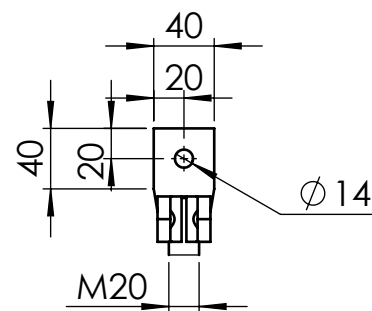
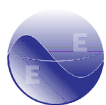


Připojení NN:
Svorníkové oko M20



VÝKON	400 kVA
napětí	35 / 0,4 kV
skupina zapojení	Dyn1
Po	445 W
Pk	3575 W
uk	4 %
hmotnost oleje	441 kg



Elpro-Energó
Transformers

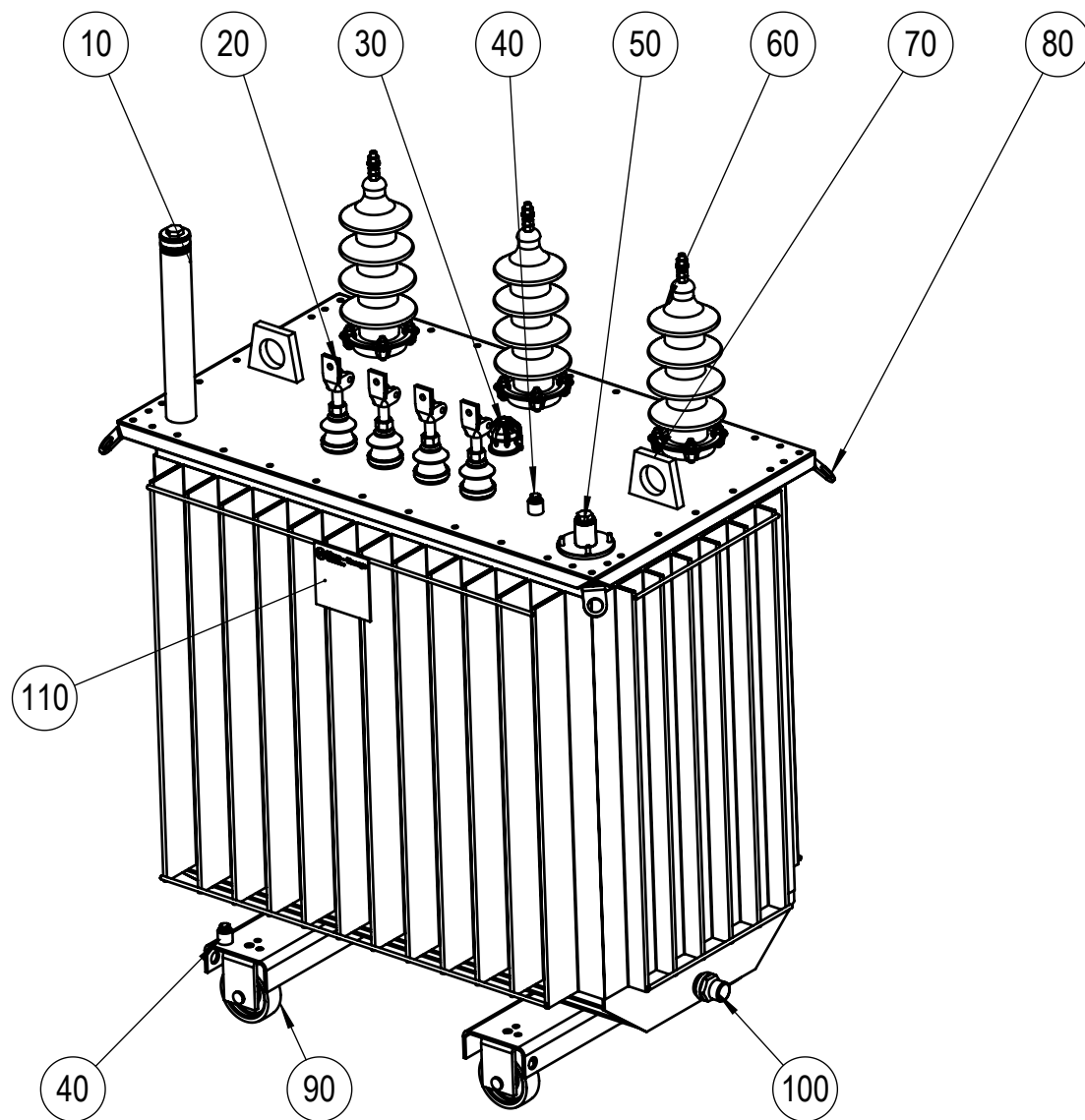
materiál: Al/Al
hmotnost: 2020 kg
barva: RAL7033

navrhl: MM
schválil: MK
schváleno: 14.01.2022

měřítko: 1:20
formát: A4
list.č.: 1/2

typ: **OTC400B30**
číslo výp.: **OTC_000286**

označení: **Czech Trafo**
revize:



POL.	POPIS
10	PLNÍČÍ HRDLLO
20	NN PRŮCHODKA -DT630
30	PŘEPÍNAČ ODBOČEK
40	ZEMNÍČÍ BOD
50	PŘÍRUBA S TEPLOMĚROVOU JÍMKOU
60	VN PRŮCHODKA - 36NF250 (M12)
70	OKO ZVEDACÍ
80	TRANSPORTNÍ OKO
90	KOLEČKO - H125
100	VYPOUŠTĚCÍ VENTIL - DN22
110	VÝKONOVÝ ŠTÍTEK