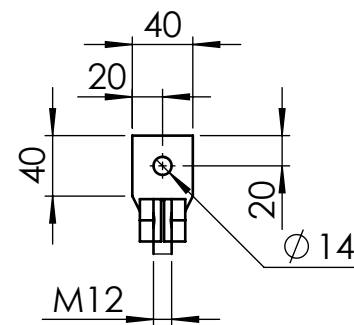
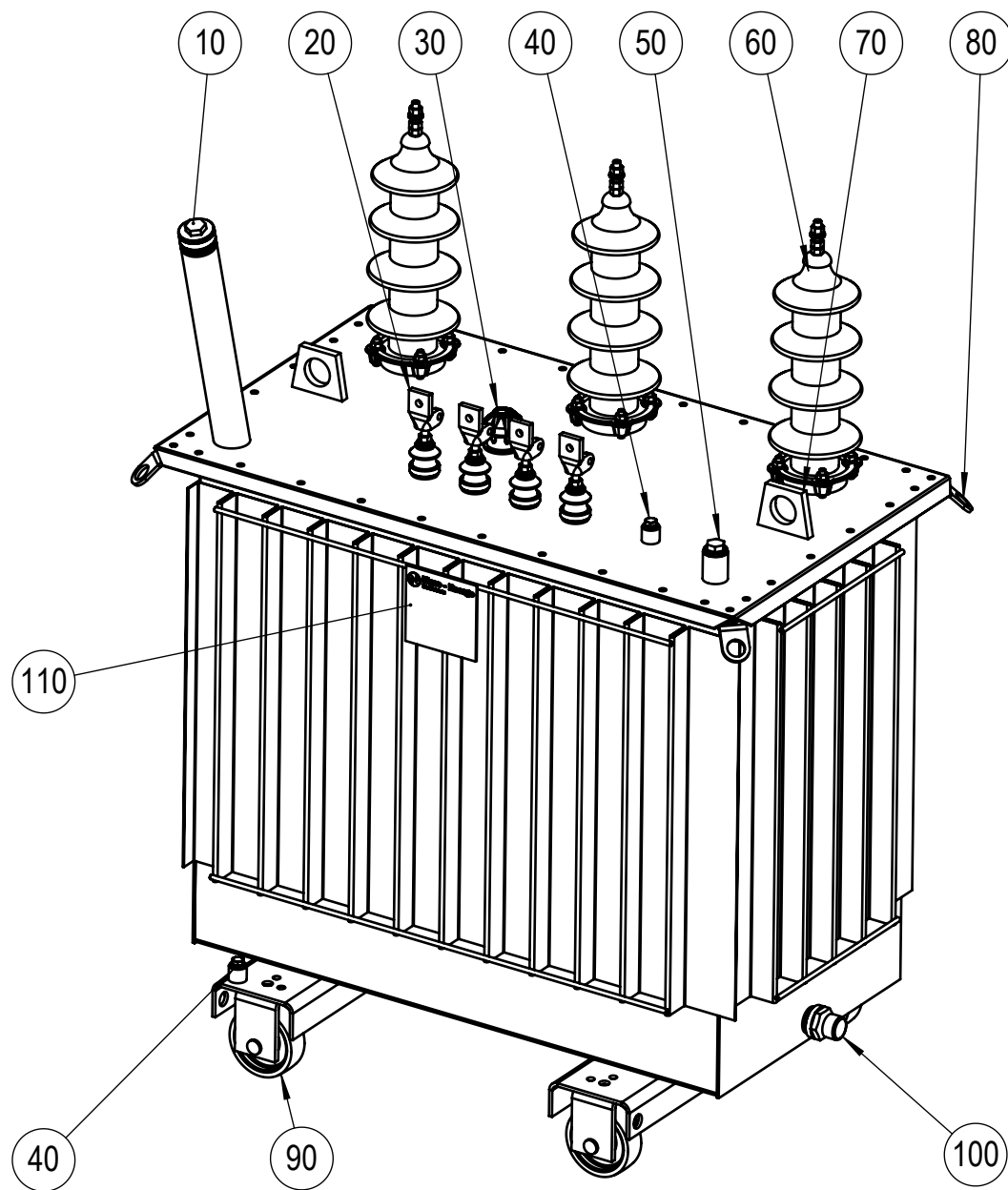


Připojení NN:  
Svorníkové oko M12



VÝKON	160 kVA
napětí	35 / 0,4 kV
skupina zapojení	Dyn1
P <sub>o</sub>	217 W
P <sub>k</sub>	1925 W
uk	6 %
hmotnost oleje	347 kg



POL.	POPIS
10	PLNÍČÍ HRDLO
20	NN PRŮCHODKA -DT250
30	PŘEPÍNAČ ODBOČEK
40	ZEMNÍČÍ BOD
50	TEPLOMĚROVÁ JÍMKA
60	VN PRŮCHODKA - 36NF250 (M12)
70	OKO ZVEDACÍ
80	TRANSPORTNÍ OKO
90	KOLEČKO - H125
100	VYPOUŠTĚCÍ VENTIL - DN22
110	VÝKONOVÝ ŠTÍTEK